



Denso Tok-Fill Aqua 0-3, 0-5, 0-8 mm Bitumiczna jednoskładnikowa, szybko twardniejąca masa naprawcza, stosowana na zimno

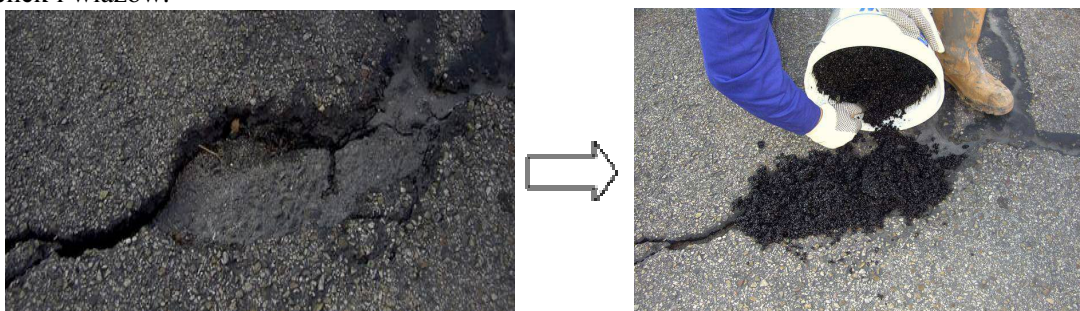


Baza surowcowa:

Mieszanka Tok-Fill Aqua jest gotowym do użycia chemoutwardzalnym produktem, o gęstej konsystencji. Produkt ten składa się z mieszanki mineralnej, emulsji asfaltowej modyfikowanej oraz elastomerów uplastyczniających.

Przeznaczenie

Masa Tok-Fill Aqua przeznaczona jest do wypełniania i trwałej naprawy ubytków, wyrw i szerokich spękań w nawierzchniach asfaltowych i betonowych oraz na ich krawędziach. Służy również do wyrównywania zagłębień, tworzenia najazdów i wzniesień oraz do poziomowania studzienek i włazów.



Cechy produktu/ Zalety

Masa Tok-Fill Aqua składa się z asfaltu modyfikowanego, specjalnej mieszanki mineralnej oraz polimerów uplastyczniających. Masa ta reaguje z wilgocią zawartą w powietrzu i po krótkim czasie twardnieje. Tok-Fill Aqua oraz wykonane nią zadania charakteryzują się następującymi cechami:

- Gotowa (nie wymagająca mieszania), wbudowywana na zimno, jednoskładnikowa – z uwagi na szczególną recepturę wyjątkowo szybko twardniejąca i osiągająca pełną zdolność roboczą, co pozwala na bardzo szybkie i trwałe naprawy
- wysoka odporność na nacisk, naprężenia oraz wysokie i niskie temperatury;
- bardzo dobra przyczepność do podłoża mineralnych i bitumicznych;
- odporne na działanie wody, soli, słabych kwasów itp.
- nie zawiera rozpuszczalników

Mieszanka Tok-Fill Aqua produkowana jest w trzech wersjach:

- mieszanka Tok-Fill Aqua 0/3, o uziarnieniu 0/2 mm, do wykonywania warstwy o grubości od 0,5 cm do 2,0 cm,
- mieszanka Tok-Fill Aqua 0/5, o uziarnieniu 0/5 mm, do wykonywania warstwy o grubości od 1,0 cm do 3,0 cm.
- mieszanka Tok-Fill Aqua 0/8, o uziarnieniu 0/8 mm, do wykonywania warstwy o grubości od 1,5 cm do 5,0 cm

Sposób aplikacji

Masa Tok-Fill Aqua reaguje z wodą i wilgocią zawartą w powietrzu – zaraz po tym szybko twardnieje. Opakowanie należy otwierać bezpośrednio przed zastosowaniem.

Aplikacja:

a) podłoże

Podłoże powinno być suche, czyste od zanieczyszczeń luźnych oraz olejów; może być lekko wilgotne, ale stojąca wodę należy usunąć. W gorące letnie dni podłoże należy zwilżyć. Najlepsze efekty

uzyskuje się, gdy podłoże z betonów cementowych zostanie wcześniej zagruntowane gruntownikiem Denso.

b) wbudowanie

Masę Tok-Fill Aqua można wbudowywać od -5°C wzwyż. W przypadku zastosowania w temperaturze ujemnej należy masę ogrzać tak, by jej temperatura była powyżej 10°C. Należy pamiętać, że im niższa temperatura, tym czas twardnienia dłuższy. Masę wrzucić do przygotowanego wcześniej ubytku i wyrównać, potem zagęścić – najlepiej mechanicznie (płyta wibracyjna lub „skoczek”). W przypadku wbudowywania w temperaturach powyżej 25°C wbudowaną masę należy poleać wodą. Grubość jednorazowo układanej warstwy – od 1 do 5 cm, z uwzględnieniem odpowiedniej frakcji.

Naprawiane miejsce jest gotowe do użytku bezpośrednio po zagęszczeniu, jednak proces reagowania tj. chemicznego twardnienia trwa jeszcze jakiś czas (zależnie od warunków pogodowych - do kilku dni).

Właściwości

Lp.	Właściwości	Jednostki	Wymaganie do wersji		Metoda badania
			0/3	0/5	
1	2	3	4	5	
1	Wygląd i konsystencja	-	Zaprawa jednorodna, urabialna, wszystkie ziarna kruszywa otoczone lepiszczem, barwa od czarnej do brązowej		Ocena makroskopowa
2	Zawartość lepiszcza pozostałego po odparowaniu części lotnych	% (m/m)	od 7,0 do 8,0		PN-EN 12697-1
	Uziarnienie mieszanki mineralnej	% (m/m)			PN-EN 12697-2
	8 mm		od 92 do 100	od 90 do 100	
	5,6 mm		od 60 do 100	od 25 do 45	
	2 mm		od 40 do 60	od 75 do 90	
	1,0 mm		od 20 do 40	od 10 do 20	
	0,5 mm		od 3 do 5	od 3 do 5	
	0,125 mm	od 1,5 do 2,5	od 1,5 do 2,5		
3	Zawartość wolnej przestrzeni	% (v/v)	od 4 do 6		PN-EN 12697-8
	Stabilność Marshalla w 60 °C	kN	≥ 7,0		PN-EN 12697-34
	Odkształcenie Marshalla w 60 °C	mm	≤ 5,0		PN-EN 12697-34

Opakowanie

Pojemnik plastikowy 25kg

Zużycie materiału/ wydajność

Zużycie waha się od 21 do 24 kg/m² przy 1 cm grubości warstwy

Producent



DENSO GmbH
P.O.BOX 15010
51344 Leverkusen
Germany

Przedstawiciel Producenta w Polsce



CZD Chemia
ul. Tęczowa 2c
05-540 Zalesie Górne
tel/fax 22 736 32 65,
GSM 792 449 434

www.czd.com.pl

Doradztwo techniczne: GSM 792 449 434; GSM 508 262 105; GSM 667 807 300

Dział handlowy i magazyn centralny
ul. Czysta 21
96-100 Skierniewice
tel/fax 46 831 15 70
GSM 730 042 319
GSM 508 262 105

email: czd@czd.com.pl

Biuro handlowe Śląsk
GSM 667 807 300